

ПРИМЕРИ ОТ ПРАКТИКАТА

www.envirochemie.com

**Пречиствателна станция Biomar®
за третиране на отпадъчни води
от производството на
ябълков канцентрат**

**Biomar®
Biological waste water
treatment for a producer of apple
juice concentrate**



Външен изглед на фабриката

Outside view of the plant



ОПИСАНИЕ НА ПРЕЧИСТВАТЕЛНАТА СТАНЦИЯ

Производството на ябълков концентрат е свързано с отделяне на отпадъчни води замърсени с органични вещества, като сок и неразтворени вещества. Фирма Полобст оборудва съществуваща пречиствателна станция с технология Biomar® и изцяло автоматизира пречиствателния процес. Отпадъчните води от производството се събират с подземен канал и се отвеждат до помпена шахта. Оттам преминават през сито и пясъкоуловител и постъпват в инсталацията Biomar®. На изход от пречиствателната станция водите напълно отговарят на нормите за директно заустване в река. Излишната активна утайка се обезводнява чрез декантер.

DESCRIPTION OF THE PLANT

By the production of apple concentrate, rinse and cleaning water are produced that contain organic substances like juice and product rests. The company Polobst took an existing wastewater treatment plant and equipped it with the Biomar® biological aerobic technology and fully automated the whole wastewater treatment plant. The production water is collected in an underground canal and is then led out in a free-fall gradient to the pumping pit. From there it is first sent through a sieve and sand trap where it is then let into the Biomar®. The Biomar® plant is noticeably under all the limit values for the direct discharge of water into the river. The excess sludge is then dewatered in a decanter.

ТЕХНИЧЕСКИ ХАРАКТЕРИСТИКИ

Отп. води 1500 m³/d
ХПК макс. 9.000 mg/l
ХПК натоварване макс 6.300 kg/d

ХПК на изход < 100 mg/l
БПК на изход < 25 mg/l
Неразтворени в-ва < 35 mg/l

Пуск лятото на 2003

PERFORMANCE

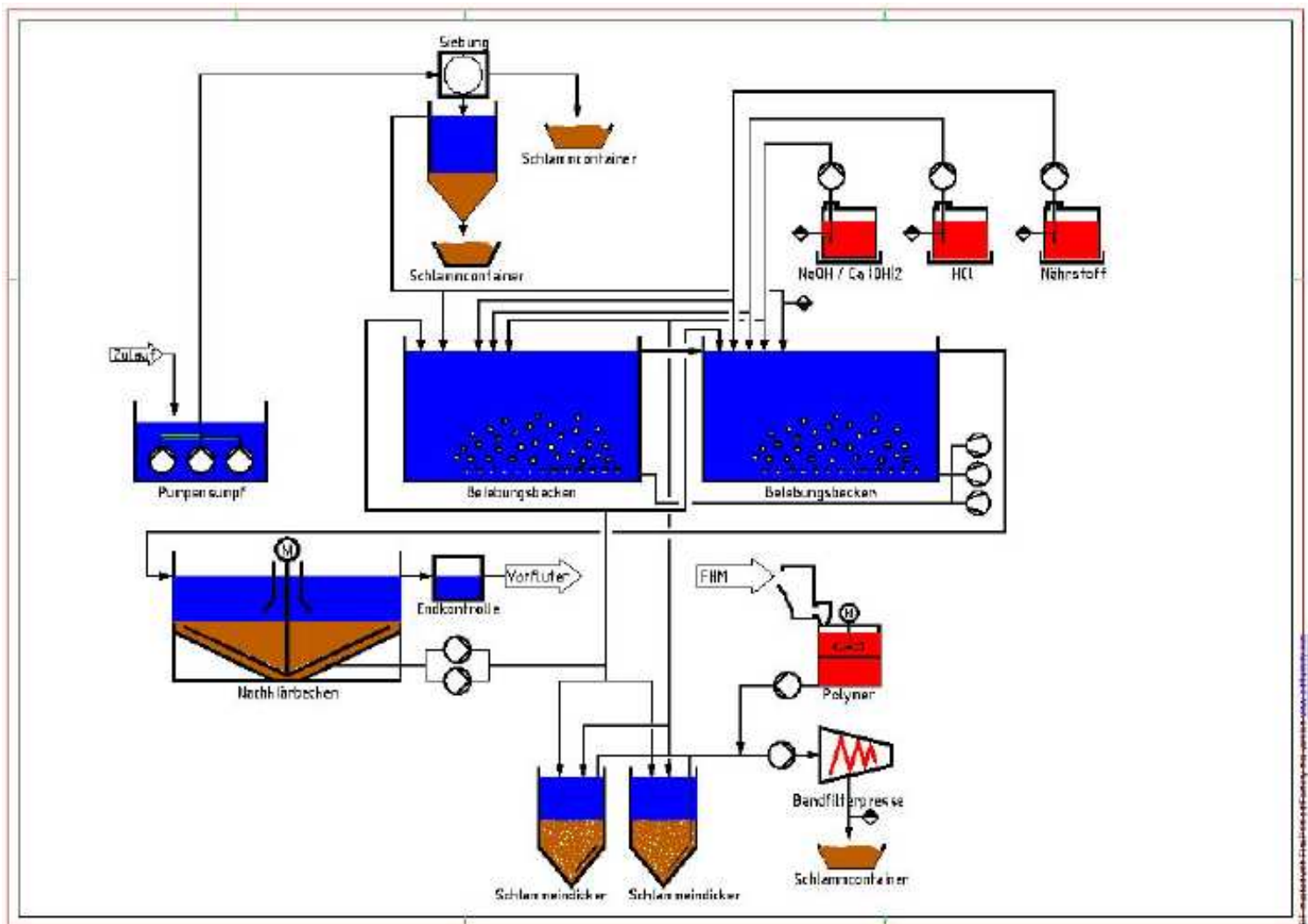
Wastewater 1500 m³/d
COD max. 9,000 mg/l
COD freight max. 6,300 kg/d

COD in the discharge < 100 mg/l
BOD in the discharge < 25 mg/l
Filterable substances < 35 mg/l

Initial start-up summer of 2003

Fließschema

Flow scheme



ОБХВАТ НА ДЕЙНОСТИТЕ

Концепция + Лабораторни тестове +
Пилотни тестове + Инженеринг +
Изграждане + Монтаж + Пуск +
Поддръжка

SCOPE OF PERFORMANCE

concept + laboratory tests +
pilot tests + basic and detail engineering +
construction + assembly + initiation +
maintenance